

진단방법

» 설문지 검사

환자가 신체상태와 증상의 강도를 정성적으로 판단하여 설문 문항에 응답합니다. 한열변증설문지, 허실변증설문지 등이 있습니다.

» 설진기 검사

환자의 혀를 촬영하여 색과 태의 정보를 객관적으로 분석하여 체액과 한열허실을 진단합니다.

» 맥진기 검사

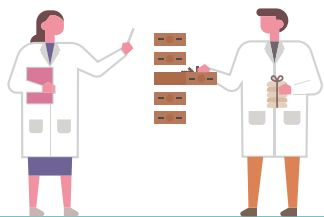
환자의 좌우 손목의 맥 상태를 맥진기를 사용해 객관적으로 측정합니다.

» 진단결과 종합 평가

진단도구별 검사결과를 종합하여 병증과 치료의 우선 순위를 결정합니다.

임상적용

- » **한열변증:** 체열 또는 냉온감각의 변동
- » **표리변증:** 외인성, 유행성 감염질환
- » **허실변증:** 영양물질 대사이상, 내상잡병
- » **음양변증:** 체질, 발병 경향성과 예후 파악



한약치료

» 불면

허증으로 변증된 불면환자에게 가미 산조인탕, 귀비양심탕, 귀비탕가감을 사용합니다.



» 만성사구체신염

비장과 신장의 허증으로 변증된 만성 사구체신염 환자에게 인삼, 복령, 숙지황, 오미자, 상표초, 천궁을 사용합니다

침치료

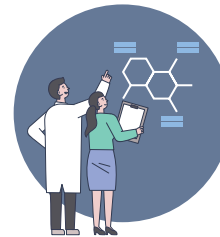
» 고혈압

음이 허하고 양이 향진된 것으로 변증된 고혈압 환자에게 합곡, 태충, 곡지, 행간 혈에 침치료를 할 수 있습니다.



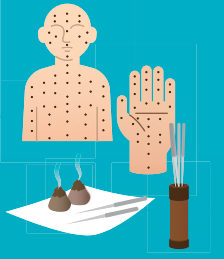
임상연구 문헌 메타분석 근거수준

허증 불면증	Moderate
만성 사구체신염	Low
고혈압	Low



한의학표준임상진료지침은 의료기관에 내원한 환자가 최적의 한의의료서비스를 받을 수 있도록 돕기 위해 임상 근거에 기반하여 개발된 진료 가이드라인입니다. 본 지침은 보건복지부의 지원을 받아 한의학혁신기술개발사업단을 통해 인준 받았으며, 의료 현장에서 참고하여 활용할 수 있습니다.

허실



표리



음양



한열



팔강변증

한의학표준임상진료지침

팔강이란?

한의학에서 팔강은 인체의 병적인 이상상태를 진단하는 여덟 가지의 분류기준이고 그러한 8종 증후의 집합들을 팔강병증이라고 합니다.

요즘 말로 표현하면, 체내환경의 열역학적 상태와 전신적인 물질대사 특성 및 병이 생긴 위치 등을 크게 네 개의 범주로 요약하여 한증과 열증, 허증과 실증, 표증과 이증, 음증과 양증이라 합니다.

팔강변증이란?

변증이란 급성적인 감염병이나 지속되는 만성병을 막론하고 환자의 생리적 조건과 병리상태에 관한 정보들을 분석하여 병의 원인과 객관적 상태를 종합하여 증형을 결정하는 행위입니다.

그러므로 팔강변증이란 팔강의 증을 진단하는 작업이고, 이 결과는 치료방법과 침 뜸 약과 같은 치료수단 및 섭생관리 방법을 결정하는 한의학적 근거로 사용됩니다.



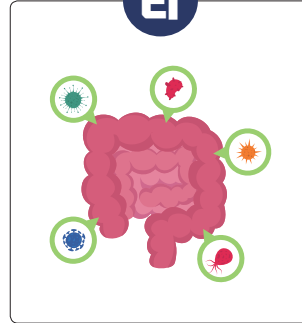
» **표증**은 갑작스런 날씨 변화와 심신의 피로 등에 의해 면역이 떨어진 상태에서 감기처럼 상기도나 체표부위에서 감염성 질환에 노출된 상태입니다. **이증**은 신체 외부에 있던 병이 점차 몸 안으로 들어와 특정장기에서 발전하는 병으로 오장육부의 구조와 기능 및 혈액과 체액 등의 분포에 문제가 발생한 상태입니다.

표



표증이면 감기 초기처럼 오한발열, 콧물, 재채기, 인후통, 기침이 있음

리



이증에서는 목표 장기로 들어가 감염이나 손상이 본격화됨.

» **허증**은 정신·기혈·진액 등의 영양물질이 부족하거나 소모되어 인체 생리활동과 저항력이 저하된 상태로 유형이 다양하여 상세한 진단이 필요합니다. **실증**은 스트레스로 인한 불쾌한 감정이 쌓이거나 병리성 대사산물인 대소변, 기혈, 체액 등이 정체되어 내부 압력이 증가합니다. 그래서 한열과 허실은 체격과 체중, BMI 등이 중요합니다.

허



살이 빠지고, 무기력, 피로하며, 심하면 땀이나 대소변의 무력성 배출이 생김

실



홍복부가 팽창하고 답답하며, 숨이 거칠고, 대소변을 잘 못 보게 됨.

» **열증**은 몸 특정 부위에 여분의 열이 쌓이거나 체액이 부족하여 쉽게 염증이 생기는 등 신체 기능이 항진된 상태입니다. **한증**은 열에너지가 부족하여 체온이 상대적으로 낮으며 말초 혈액순환과 소화기능이 저하된 상태입니다. 반대로 열이 안에 몰려서 외부로 방산되지 않아서 생기기도 합니다.

열



얼굴과 눈, 입술과 혀가 붉음

변비경향

한



얼굴과 눈, 입술과 혀가 백색

설사

갈증

붉은 소변

발열, 번조

맑은 소변

몸이 차고 피로함

» 몸의 병리상태를 대별하는 기준으로서 심신의 기능 활동이 위축되는 상태가 **음증**이고, 기능 활동이 항진되어 호흡과 언어동작이 크고 공격적인 상태가 **양증**입니다.

