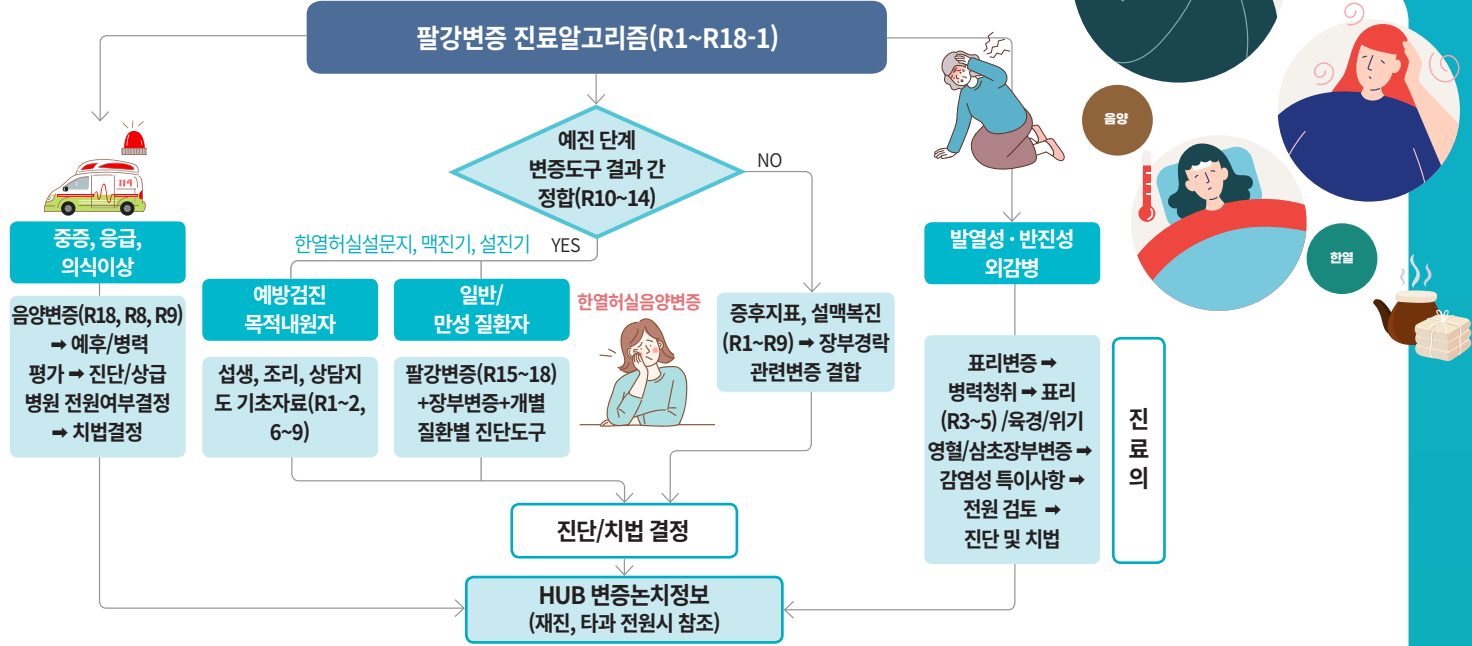


# 팔강변증 한의표준임상진료지침



## 팔강변증 진단알고리즘

START

설문도구 기기도구



NOTICE

한의학표준임상진료지침은 의료기관에 내원한 환자가 최적의 한의의료서비스를 받을 수 있도록 돕기 위해 임상 근거에 기반하여 개발된 진료 가이드라인입니다. 본 지침은 보건복지부의 지원을 받아 한의약혁신기술개발사업단을 통해 인증받았으며, 의료 현장에서 참고하여 활용할 수 있습니다.